

Malzeme Özellikleri

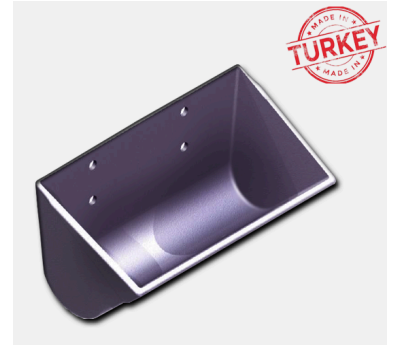
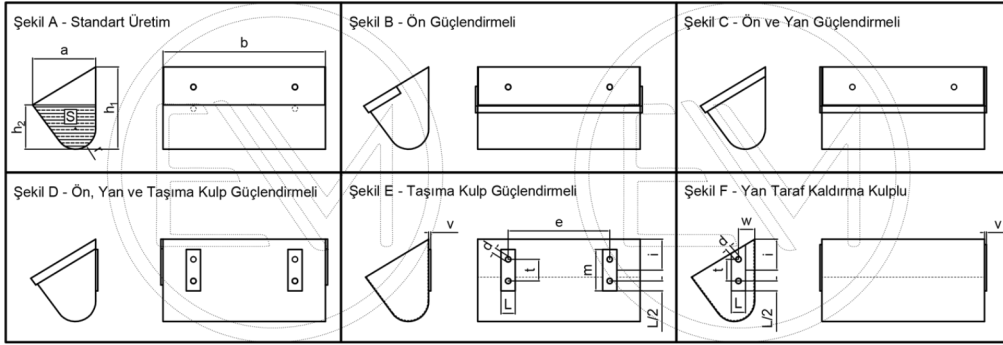
Paslanmaz krom, alüminyum ve demir materyalleri ile üretimi yapmaktayız.

Kullanım Alanları

Döküm kumu, kum ve çakıl, kömür, gübreler, kil, tuz gibi ısı ve aşınmanın çok olduğu yerlerde tercih edilir.

TEKNİK ÇİZİM VE İMALAT ÖLÇÜLERİ

DIN 15234 standartına göre üretilen metal elevatör kovası. Ürün materyalleri; demir, paslanmaz krom ve alüminyum olarak üretilebilir. Bu çok yönlü kova, sahip olabileceğiniz her türlü ihtiyacı karşılamak için geniş bir malzeme yelpazesine sahiptir. Özellikle endüstriyel tip malzemeleri işleyen yüksek verimli elevatörlerde çok iyi çalışırlar. Elevatörünüzün ne olursa olsun, Style AA serisine uygun bir kova vardır.



Ürün Kodu	DIN 15234													Kova Taşıma Kapasitesi	STYLE - AA Ağırlığı						
	Genel Kova Ölçüleri														Sac Kalınlığı mm						
	b	a	h ₁	h ₂	r	t	d	e	i	m	L min	w	v		Sxb (dm ³)	2	3	4	5	6	8
AA-160×140	160	140	180	95	45	56	15	100	67	95	40	36	6	1,5	1,38	2,08					
AA-160×160	160	160	200	106	50	56	15	100	75	95	40	40	6	1,9	1,59	2,39	3,18				
AA-200×160	200	160	200	106	50	63	17	125	75	110	40	40	6	2,4	1,85	2,8	3,76				
AA-250×180	250	180	224	118	56	63	17	160	85	110	40	45	8	3,7	2,49	3,77	4,96				
AA-250×200	250	200	250	132	63	63	17	160	95	110	40	50	8	4,6		4,36	5,82	7,27			
AA-315×200	315	200	250	132	63	70	21	200	95	120	50	50	8	5,8		5,09	6,82	8,59			
AA-400×224	400	224	280	150	71	80	21	250	106	130	50	56	10	9,4		7,03	9,4	11,8			
AA-500×250	500	250	315	170	80	91	25	315	118	150	60	63	10	14,9			12,8	16,1	19,4		
AA-630×280	630	280	355	190	90	105	25	400	132	165	60	70	10	23,5			17,6	22,1	26,6		
AA-800×315	800	315	400	212	100	126	31	500	150	200	70	80	10	37,3				30,6	36,9	49,6	
AA-1000×355	1000	355	450	236	112	126	31	630	170	200	70	90	10	58,3				42	50,3	67	
AA-1250×400	1250	400	500	265	125	147	37	800	190	230	80	100	12	92					68,5	91,9	