

Malzeme Özellikleri

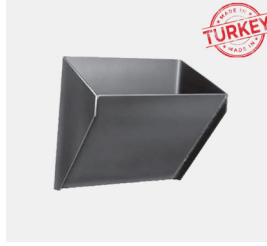
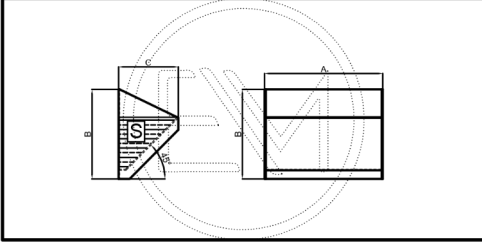
Paslanmaz krom, alüminyum ve demir materyalleri ile üretimi yapmaktayız.

Kullanım Alanları

Döküm kumu, kum ve çakıl, kömür, gübreler, kil, tuz gibi ısı ve aşınmanın çok olduğu yerlerde tercih edilir.

TEKNİK ÇİZİM VE İMALAT ÖLÇÜLERİ

Bu çok yönlü kova, sahip olabileceğiniz her türlü ihtiyacı karşılamak için geniş bir malzeme yelpazesine sahiptir. Daha fazla kapasite için yüksek bir cepheye sahiptir ve ürünün nazikçe taşınması için tasarlanmıştır. Ürün materyalleri; demir, paslanmaz krom ve alüminyum olarak üretilebilir. Özellikle endüstriyel tip malzemeleri işleyen yüksek verimli elevatörlerde çok iyi çalışır.



Ürün Kodu	HF (HIGH FRONT) ELEVATOR BUCKET			Kova Taşıma Kapasitesi	HF Ağırlığı (kg)				
	Genel Kova Ölçüleri				Sac Kalınlığı (mm)				
	A (mm)	B (mm)	C (mm)	SxA (dm ³)	2	3	4	5	6
HF-205*200*130	205	200	130	12,10	1,82	2,73	3,64	-	-
HF-255*200*130	255	200	130	15,05	2,16	3,25	4,33	-	-
HF-255*240*155	255	240	155	18,05	2,69	4,03	5,38	6,72	-
HF-305*240*155	305	240	155	21,59	3,10	4,65	6,20	7,75	-
HF-255*300*180	255	300	180	22,57	3,45	5,17	6,90	8,62	10,35
HF-305*300*300	305	300	180	26,99	3,96	5,94	7,92	9,90	11,88
HF-335*300*300	335	300	180	29,65	4,27	6,40	8,53	10,66	12,80
HF-305*300*205	305	300	205	26,99	4,14	6,21	8,28	10,36	12,43
HF-335*300*205	335	300	205	29,65	4,45	6,68	8,91	11,14	13,36
HF-405*300*205	405	300	205	35,84	5,18	7,78	10,37	12,96	15,55
HF-435*380*255	435	380	255	48,76	-	10,86	14,48	18,10	21,73
HF-405*450*305	405	450	305	53,76	-	12,71	16,95	21,18	25,42
HF-510*450*305	510	450	305	67,70	-	15,17	20,22	25,28	30,33
HF-610*450*305	610	450	305	80,98	-	17,51	23,34	29,18	35,01