

Elevatör Kovası Stylee MF

Erdağ Metal™



Malzeme Özellikleri

Paslanmaz krom, alüminyum ve demir materyalleri ile üretimi yapmaktayız.

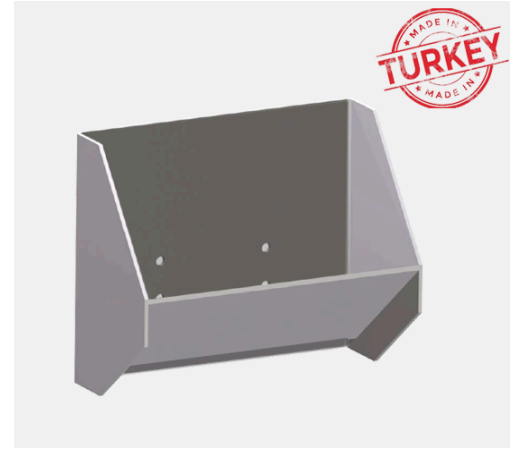
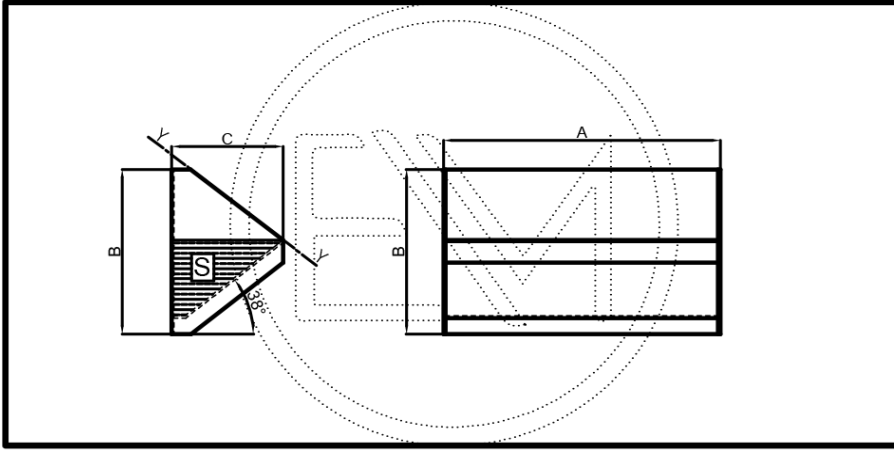
Kullanım Alanları

Döküm kumu, kum ve çakıl, kömür, gübreler, kil, tuz gibi ısı ve aşınmanın çok olduğu yerlerde tercih edilir.

TEKNİK ÇİZİM VE İMALAT ÖLÇÜLERİ

Bu çok yönlü kova, sahip olabileceğiniz her türlü ihtiyacı karşılamak için geniş bir malzeme yelpazesine sahiptir. Daha fazla kapasite için yüksek bir cepheye sahiptir ve ürünün nazikçe taşınması için tasarlanmıştır. Ürün materyalleri; demir, paslanmaz krom ve alüminyum olarak üretilebilir. Özellikle endüstriyel tip malzemeleri işleyen yüksek verimli elevatörlerde çok iyi çalışırlar.

MF (MEDIUM FRONT) ELEVATOR BUCKET



Ürün Kodu	MF (MEDIUM FRONT) ELEVATOR BUCKET			Kova Taşıma Kapasitesi		MF Ağırlığı (kg)				
	Genel Kova Ölçüleri			(Y-Y)xA (dm ³)	SxA (dm ³)	Sac Kalınlığı (mm)				
	A (mm)	B (mm)	C (mm)			2	3	4	5	6
MF 205*200*130	205	200	130	2,80	1,26	1,58	2,37	3,16	-	-
MF 255*200*130	255	200	130	3,48	1,57	1,87	2,80	3,73	-	-
MF 230*240*155	230	240	155	4,49	2,03	2,16	3,24	4,32	-	-
MF 255*240*155	255	240	155	4,98	2,25	2,33	3,49	4,66	5,82	-
MF 280*240*155	280	240	155	5,47	2,47	2,50	3,75	5,00	6,25	-
MF 305*240*155	305	240	155	5,96	2,69	2,67	4,01	5,34	6,68	8,02
MF 255*300*180	255	300	180	7,23	3,26	2,99	4,48	5,97	7,47	8,96
MF 305*300*180	305	300	180	8,65	3,90	3,41	5,11	6,81	8,52	10,22
MF 360*300*180	360	300	180	10,21	4,61	3,87	5,80	7,74	9,67	11,60
MF 255*300*205	255	300	205	8,24	3,72	3,18	4,78	6,37	7,96	9,55

Elevatör Kovası Stylee MF

Erdağ Metal™



TEKNİK ÇİZİM VE İMALAT ÖLÇÜLERİ

MF 305*300*205	305	300	205	9,85	4,45	3,62	5,43	7,24	9,05	10,86
MF 360*300*205	360	300	205	11,63	5,25	4,10	6,15	8,19	10,24	12,29
MF 405*300*205	405	300	205	13,08	5,90	4,49	6,73	8,98	11,22	13,46
MF 460*300*205	460	300	205	14,86	6,70	4,97	7,45	9,93	12,42	14,90
MF 510*300*205	510	300	205	16,47	7,43	5,40	8,10	10,80	13,50	16,20
MF 460*380*255	460	380	255	23,41	10,56	-	9,84	13,12	16,41	19,69
MF 610*300*255	610	300	255	24,51	11,06	-	10,36	13,81	17,27	20,72
MF 410*450*305	410	450	305	29,55	13,34	-	11,24	14,98	18,73	22,47
MF 510*450*305	510	450	305	36,76	16,59	-	13,19	17,59	21,98	26,38
MF 610*450*305	610	450	305	43,97	19,84	-	15,14	20,19	25,24	30,28